

Faculty

Ombretta Annibali, Roma
Giusy Antolino, Roma
Roberta Battistini, Roma
Velia Bongarzone, Roma
Marcello Capriata, Roma
Tommaso Caravita di Toritto, Roma
Michele Cedrone, Roma
Ugo Coppetelli, Latina
Iole Cordone, Roma
Luca Cupelli, Roma
Paolo de Fabritiis, Roma

Laura De Padua, Frosinone
Francesca Di Landro, Roma
Francesca Fazio, Roma
Antonella Ferrari, Frosinone
Alessia Fiorini, Viterbo
Luca Franceschini, Roma
Mariagrazia Garzia, Roma
Svitlana Gumenyuk, Roma
Roberto Latagliata, Roma
Andrea Mengarelli, Roma
Giovanna Palumbo, Roma

Maria Teresa Petrucci, Roma
Alfonso Piciocchi, Roma
Alessandro Pulsoni, Roma
Angela Rago, Roma
Luigi Rigacci, Roma
Giorgia Ranucci, Roma
Elena Rossi, Roma
Alessandra Scardocci, Rieti
Agostino Tafuri, Roma
Adriano Venditti, Roma
Tommaso Za, Roma

Sede dell'evento

Aula Riunioni, IV piano, Istituto di Ematologia, Sapienza Università
Via Benevento 27/a, Roma

Iscrizione ed Accredimento ECM

Iscrizione on-line su www.ellesseeventi.it
crediti formativi nr. 6, rif. ECM nr. 430495, Provider Ellesse Eventi nr. 2390

Segreteria organizzativa

ellesseeventi

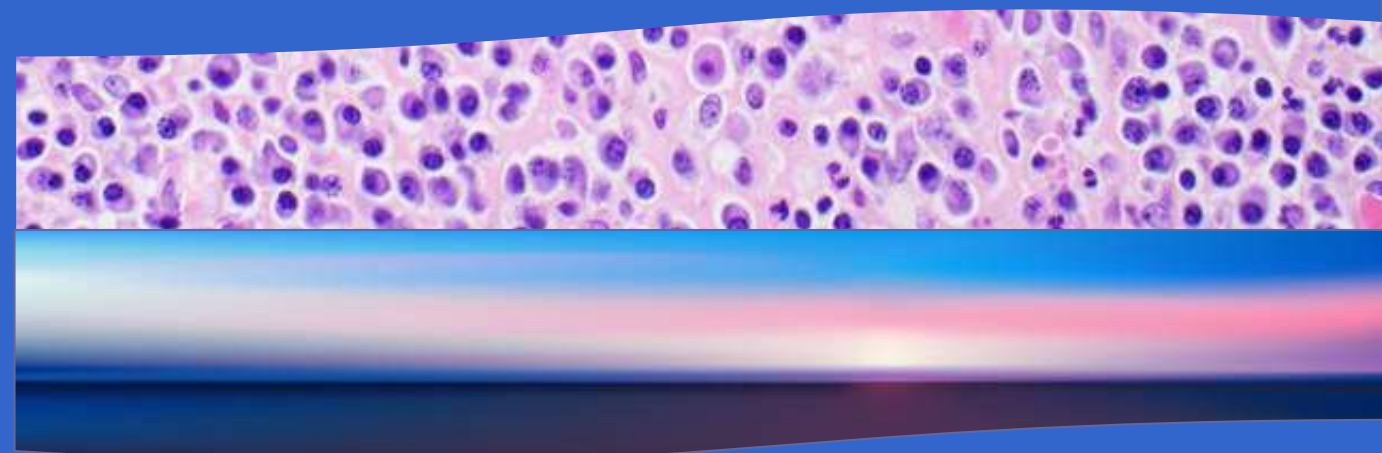
Via Francesco Ferrara 40, 00191 Roma
t/f 06.36382006, info@ellesseeventi.it, www.ellesseeventi.it

Con il supporto non condizionante di



MIELOMA MULTIPLO

FOCUS SUGLI ARGOMENTI PIU' DIBATTUTI



16 NOVEMBRE 2024

ROMA

Istituto di Ematologia, Sapienza Università

Responsabili scientifici

Tommaso Caravita Di Toritto, Maria Teresa Petrucci

MIELOMA MULTIPLO

FOCUS SUGLI ARGOMENTI PIU' DIBATTUTI

16 NOVEMBRE 2024

ROMA

Istituto di Ematologia, Sapienza Università

08.30 Registrazione

08.50 Saluti e introduzione [Tommaso Caravita di Toritto](#), [Maria Teresa Petrucci](#)

09.00 Gruppo Lazio e distretto: a che punto siamo? [Alfonso Piciocchi](#)

I Sessione

Moderatori: [Roberta Battistini](#), [Adriano Venditti](#)

09.30 Gaucher: diagnosi e terapia [Giovanna Palumbo](#)

09.45 Presentazione caso clinico [Giorgia Ranucci](#)

10.00 Discussione

II Sessione

Moderatori: [Luigi Rigacci](#), [Elena Rossi](#)

10.15 MRD NEL Mieloma: stato dell'arte [Iole Cordone](#)

10.30 Presentazione caso clinico [Ugo Coppetelli](#)

10.45 Discussione

11.00 Coffee break

III Sessione

Moderatori: [Antonella Ferrari](#), [Andrea Mengarelli](#)

11.15 La terapia di I linea nel paziente eleggibile al trapianto: linee guida [Ombretta Annibali](#)

11.30 Presentazione caso clinico [Francesca Di Landro](#)

11.45 Presentazione caso clinico [Francesca Fazio](#)

12.00 Discussione

IV Sessione

Moderatori: [Michele Cedrone](#), [Agostino Tafuri](#)

12.15 La terapia di I linea nel paziente non eleggibile al trapianto: linee guida [Angela Rago](#)

12.30 Presentazione caso clinico [Giusy Antolino](#)

12.40 Presentazione caso clinico [Alessia Fiorini](#)

12.45 Discussione

13.00 Lunch

V Sessione

Moderatori: [Roberto Latagliata](#), [Alessandro Pulsoni](#)

13.45 La terapia della prima recidiva: linee guida [Mariagrazia Garzia](#)

14.00 Presentazione caso clinico [Luca Cupelli](#)

14.15 Presentazione caso clinico [Laura De Padua](#)

14.30 Presentazione caso clinico [Luca Franceschini](#)

14.45 Discussione

VI Sessione

Moderatori: [Paolo de Fabritiis](#), [Alessandra Scardocci](#)

15.00 Dalla seconda recidiva in poi: linee guida [Velia Bongarzone](#)

15.15 Presentazione caso clinico [Svitlana Gumenyuk](#)

15.30 Presentazione caso clinico [Marcello Capriata](#)

15.45 Presentazione caso clinico [Tommaso Za](#)

16.00 Discussione

16.15 Conclusioni [Tommaso Caravita di Toritto](#), [Maria Teresa Petrucci](#)

16.30 Chiusura dei lavori e Questionario di verifica ECM